

atmosphere
DEVELOPMENT



WOODVILLE
TOWNHOUSES & APARTMENTS

ПРЕЗЕНТАЦИЯ ПРОЕКТА



WHITE HOTEL

PRIVATE VILLAS

PALAZZO DELLA LUNA

PALAZZO DEL VENTUS

LIGHTHOUSE

PALAZZO DEL SOL

PALAZZO DEL ROSA

SEA BREEZE

WHITE VILLAS

PALAZZO DEL VERIDI

THE GRAND

CUBE HOTEL

WHITE VILLAS

ANTI AGING CENTRE

PRIVATE VILLAS

PRIVATE VILLAS

WHITE VILLAS

COTTAGES

PALAZZO DEL VITTA

PARK RESIDENCES

COTTAGES

POLO RESIDENCES

WOODVILLE

DREAM HOTEL

COTTAGES

GLAMP

PRIVATE VILLAS

PRIVATE VILLAS

SKYLINE HOTEL & RESIDENCES

COTTAGES

SEABREEZE 2024

ONE
TO
ONE

ARCHI
TEC
TURE AND
DESIGN

atmo
sphe
re
DEVELOPMENT

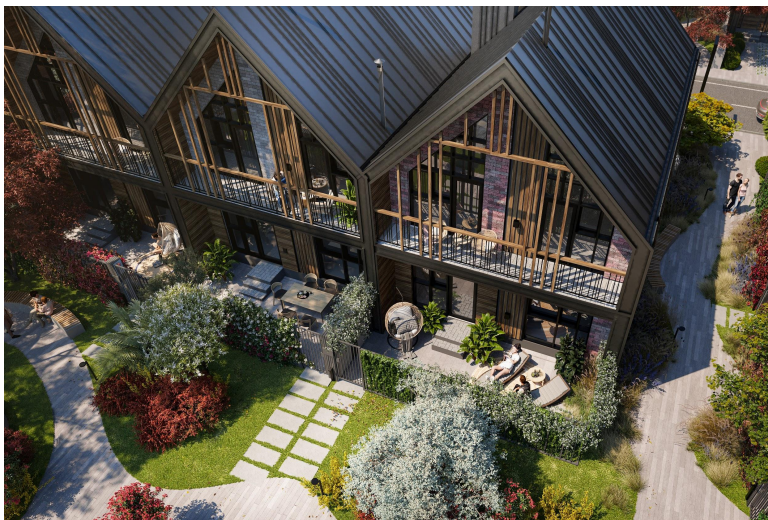
WOODVILLE - это комплекс таунхаусов и апартаментов в тихом и зеленом уголке курортного поселка SeaBreeze. То место, где создаются счастливые истории наших резидентов.



Создавая WOODVILLE приоритетами являлись:

- семейные ценности, комфорт и безопасность
- максимальная атмосфера частного жилья и изобилие зелени
- выбор экологичных материалов
- развитая инфраструктура для всех членов семьи





Типы таунхаусов



A



B



C

Тип апартамента - А1



Первый этаж

Апартамент с **одной спальней**,
террасой и одним паркоместом



Гостиная	16
Спальня 1	13
Кухня - Столовая	11
С/У 1	6
Прихожая	5
Стены и шахты	4
Стены и шахты	12
Терраса	33
Всего, м2	100

Тип апартамента - A2



Второй этаж

Апартамент с **одной спальней**
и одним паркоместом



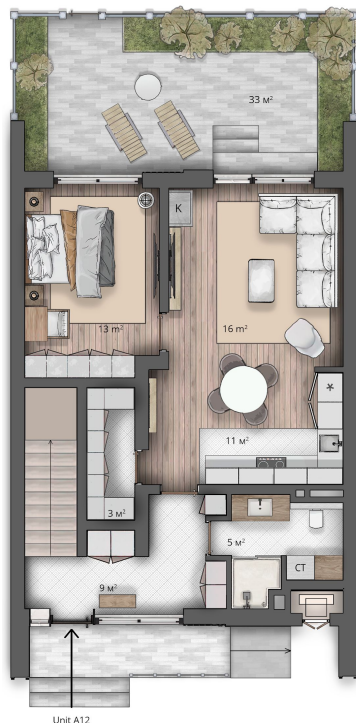
Гостиная	15
Спальня 1	15
Кухня - Столовая	11
Коридор	4
С/У 1	7
Лестница	20
Балкон	8
Балкон 2	5
Стены и шахты	17
Всего, м2	101

Тип апартаментов - A12



Двухэтажный таунхаус с тремя спальнями, тремя санузлами, кухней-гостиной, террасой и двумя паркоместами

первый этаж



второй этаж



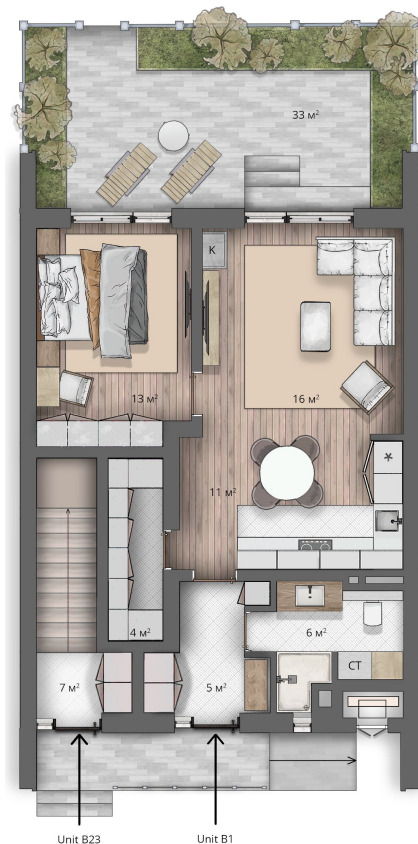
Гостиная	16
Спальня 1	13
Спальня 2	16
Спальня 3	11
Кухня - Столовая	11
Гардероб	4
Коридор	8
С/У 1	5
С/У 2	5
С/У 3	6
Лестница	18
Прихожая	9
Кладовая	3
Балкон	8
Балкон 2	5
Стены и шахты	30
Терраса	33
Всего, м2	201

Тип апартамента -B1



Первый этаж

Апартамент с **одной спальней**,
террасой и одним паркоместом



Гостиная	16
Спальня 1	13
Кухня - Столовая	11
С/У 1	6
Прихожая	5
Кладовая	4
Стены и шахты	13
Терраса	33
Всего, м2	100

Тип апартаментов - В23

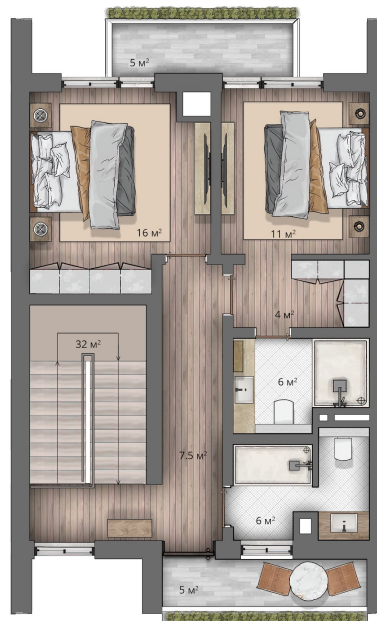


Двухэтажный апартамент с тремя спальнями, тремя санузлами, одной кухня-гостиной и двумя паркоместами

второй этаж



третий этаж



Гостиная	15
Спальня 1	15
Спальня 2	16
Спальня 3	11
Кухня - Столовая	11
Гардероб	4
Коридор	13
С/У 1	6
С/У 2	5
С/У 3	6
Лестница	32
Балкон	8
Балкон 2	5
Балкон 3	5
Балкон 4	5
Стены и шахты	29
Всего, м2	186

Тип апартаментов - C1



Первый этаж

Спаренный апартамент с
тремя спальнями,
двумя санузлами,
большой террасой
и двумя паркоместами



Гостиная	19
Спальня 1	13
Спальня 2	17
Спальня 3	16
Кухня - Столовая	15
Гардероб	7
Коридор	4
С/У 1	8
С/У 2	7
Прихожая	9
Кладовая	4
Стены и шахты	24
Терраса	65
Всего, м2	116

Тип апартаментов - C2



Второй этаж

Спаренный апартамент с
тремя спальнями,
двумя санузлами
и двумя паркоместами



Гостиная	19
Спальня 1	17
Спальня 2	13
Спальня 3	16
Кухня - Столовая	16
Гардероб	7
Коридор	12
С/У 1	9
С/У 2	7
Лестница	20
Балкон	8
Балкон 2	4
Балкон 3	8
Балкон 4	4
Стены и шахты	31
Всего, м2	191

QNE
TO
ONE

ARCHI
TEC
TURE AND
DESIGN



Woodville - счастливые истории о вашем доме

atmo
sphe
re
DEVELOPMENT

atmosphere
DEVELOPMENT



WOODVILLE
TOWNHOUSES & APARTMENTS

Базовая информация

тип	м2	"от - до" за м2		"от - до" за апартамент	
одна спальня					
A1	100	\$1,628	\$1,709	\$162,750	\$170,888
A2	100	\$1,628	\$1,709	\$162,750	\$170,888
B1	100	\$1,628	\$1,709	\$162,750	\$170,888
две и более спален					
A12	200	\$1,550	\$1,628	\$310,000	\$325,500
B23	186	\$1,550	\$1,628	\$288,300	\$302,715
C1	210	\$1,628	\$1,709	\$341,775	\$358,864
C2	190	\$1,550	\$1,628	\$294,500	\$309,225

— стоимость варьируется в зависимости от вида и расположения

— начало продаж - январь 2023

— начало строительства - январь 2023; сдача апартаментов резидентам - ноябрь 2023

— весной 2023 будет предложена опция дизайн проекта со стоимостью за отделочные работы и комплектацию апартаментов

Апартаменты сдаются без ремонта, куда входят:

- Готовые балконы и террасы с отделкой и освещением
- Кирпичные межкомнатные перегородки
- Окна и входные двери
- Подвод коммуникаций (вода, газ, электрика)
- Дымоход для возможной установки камина

Отделка фасадов

- Клинкерная плитка
- Термообработанная сосна
- Кровля фальцевая, оцинкованная сталь с полимерным покрытием
- Оконные группы - алюминиевый профиль и системы Reynaers